

Remíza

Motorová remíza pro vozidla do délky 85 mm.

Ke stavbě budeme potřebovat:

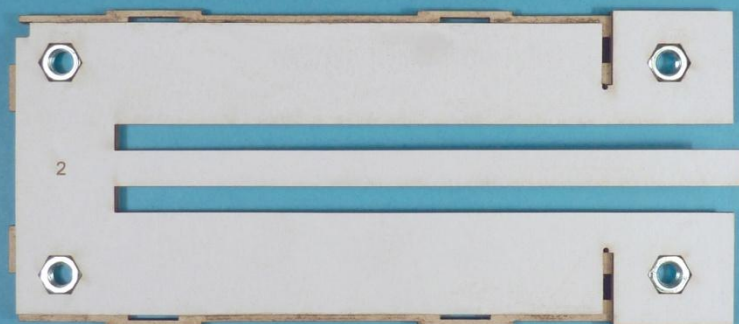
- nůžky
- skalpel nebo zalamovací nůž
- pinzetu
- vatové tyčinky
- párátko
- smírek různé zrnitosti
- jehlové pilníčky
- lepidlo na papír
- lepidlo KORES
- lepidlo vteřinové
- posuvné měřítko

Než začneme:

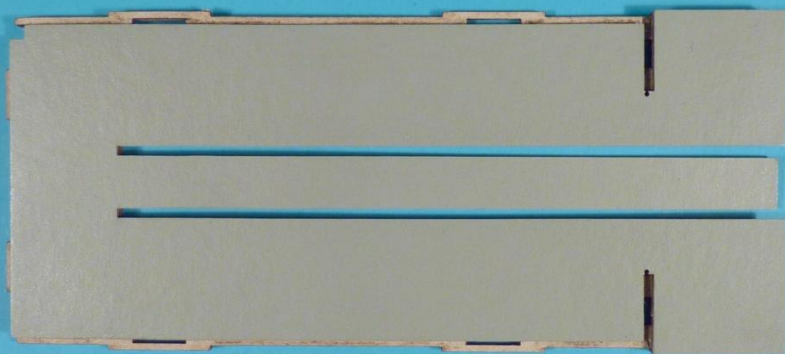
Prostudujeme návod.

Budeme-li model natírat stříkneme Remízu lakem. Papír nebude savý a nebude se kroutit.





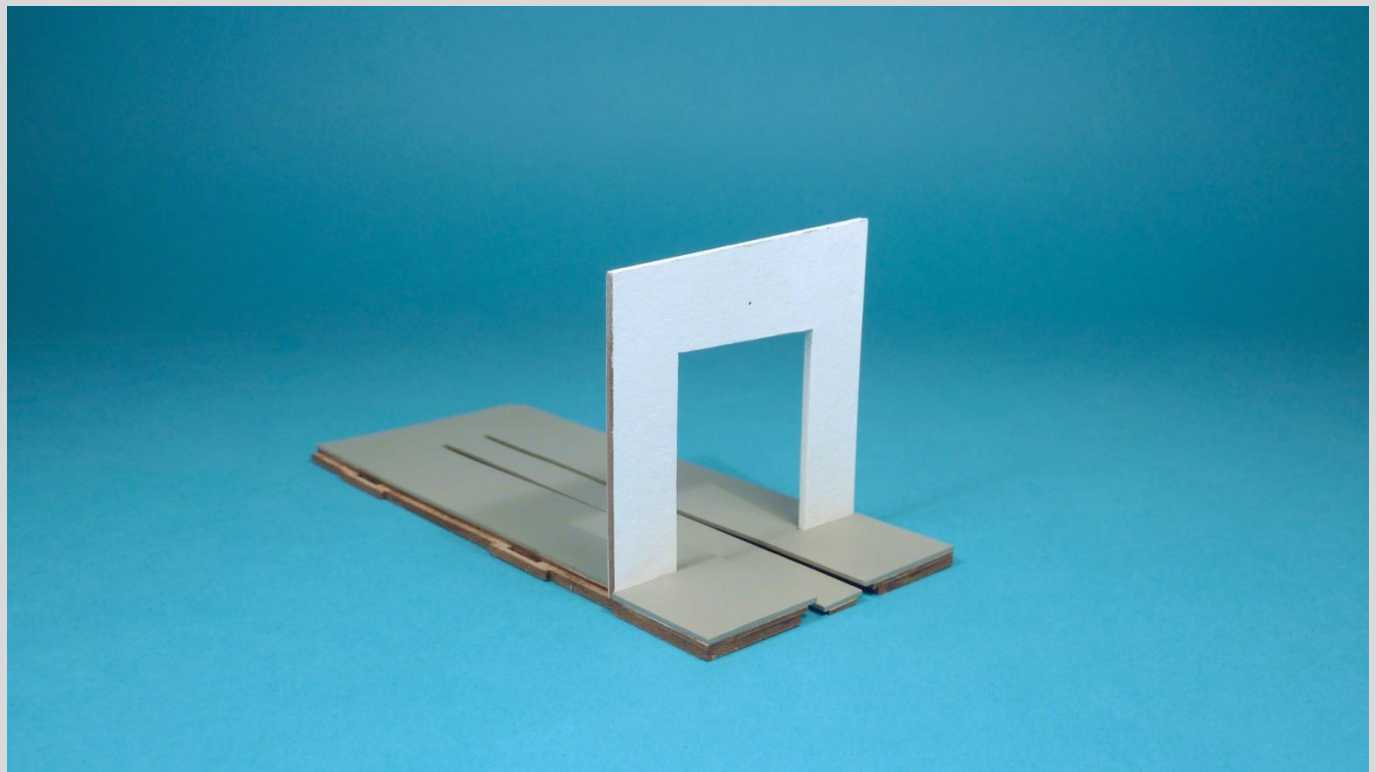
Na první díl, kterým je základová deska (Stav Model), přilepíme díl 2 a matickami vycentrujeme. Je dobré použít lepidlo Kores, které se nevsaje do lepených dílů, nezasychá tak rychle a umožňuje delší manipulaci s díly při jejich přesném vystředění.



Betonová podlaha 3.

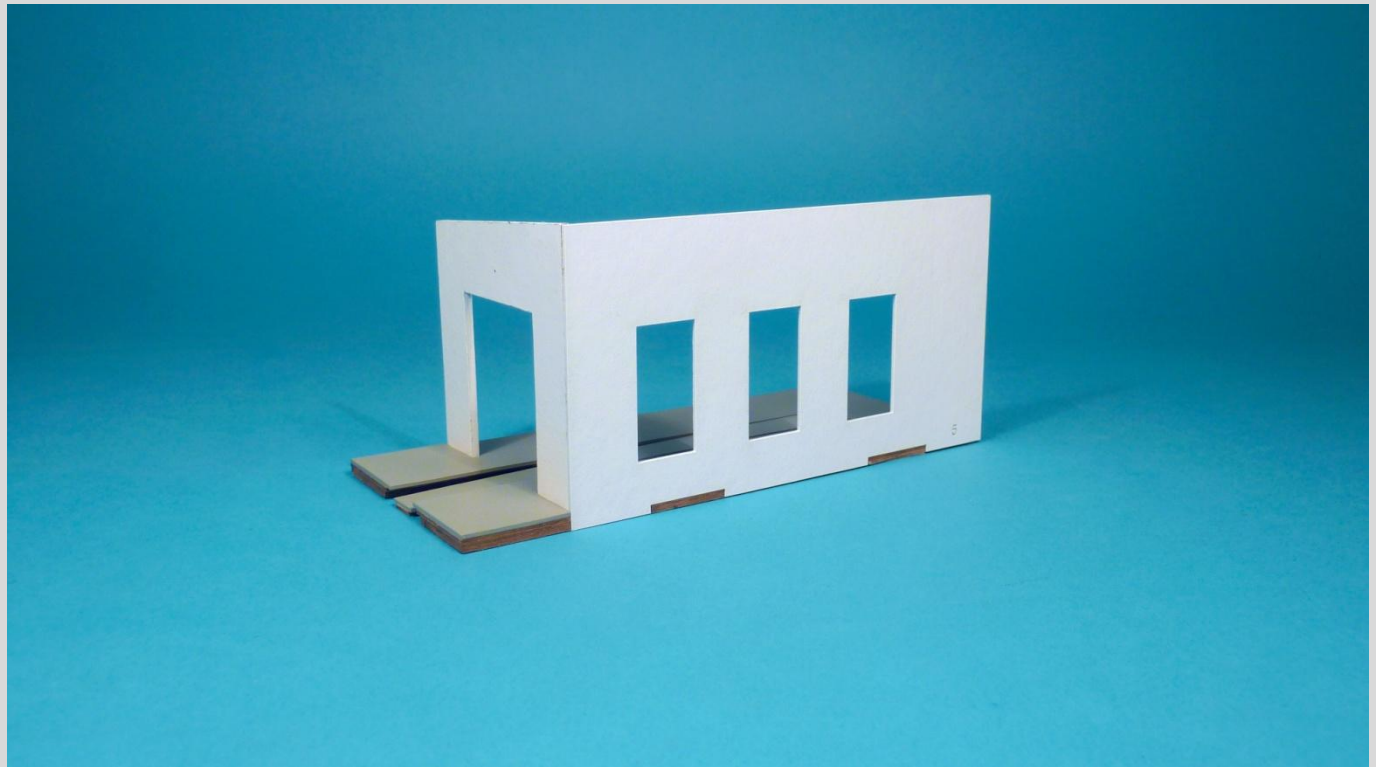
Kolejnice musí přesahovat nad podlahu o 0,2 mm Kolejivo Code 83.

Je dobré použít lepidlo Kores, které se nevsaje do lepených dílů, nezasychá tak rychle a umožňuje delší manipulaci s díly při jejich přesném vystředění.



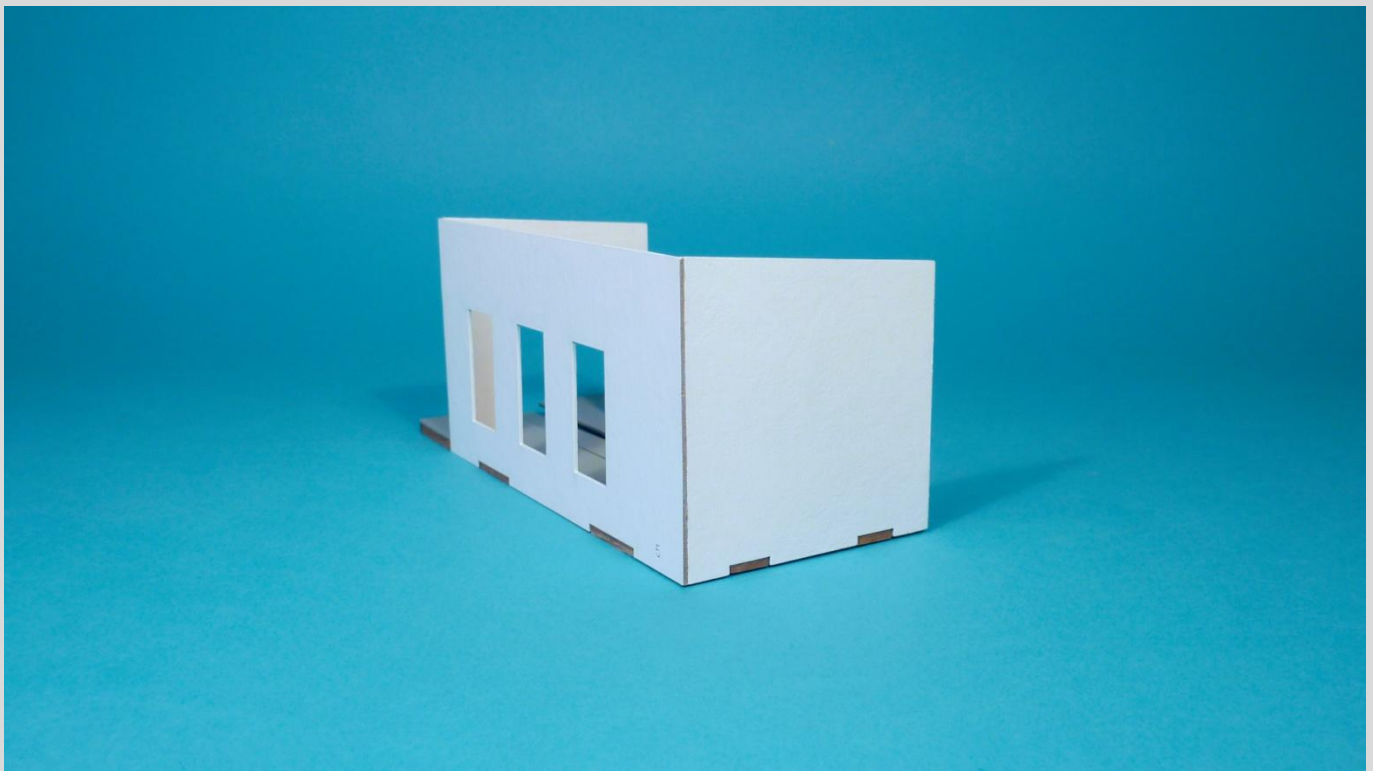
Zed' s vraty 4.

Tip: je dobré si předem díly na barvit.



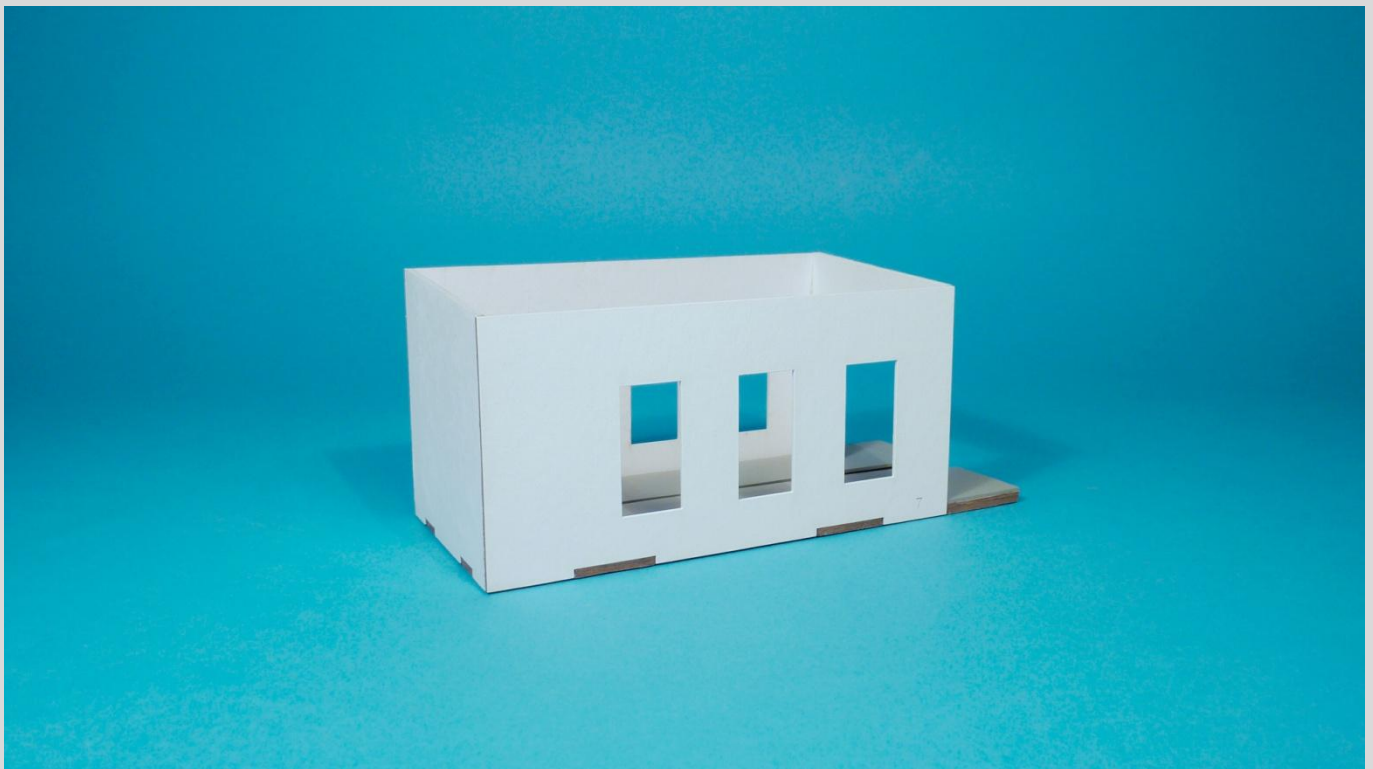
Boční zed' 5.

Přebytečné lepidlo ihned odstraníme vatovou tyčinkou.

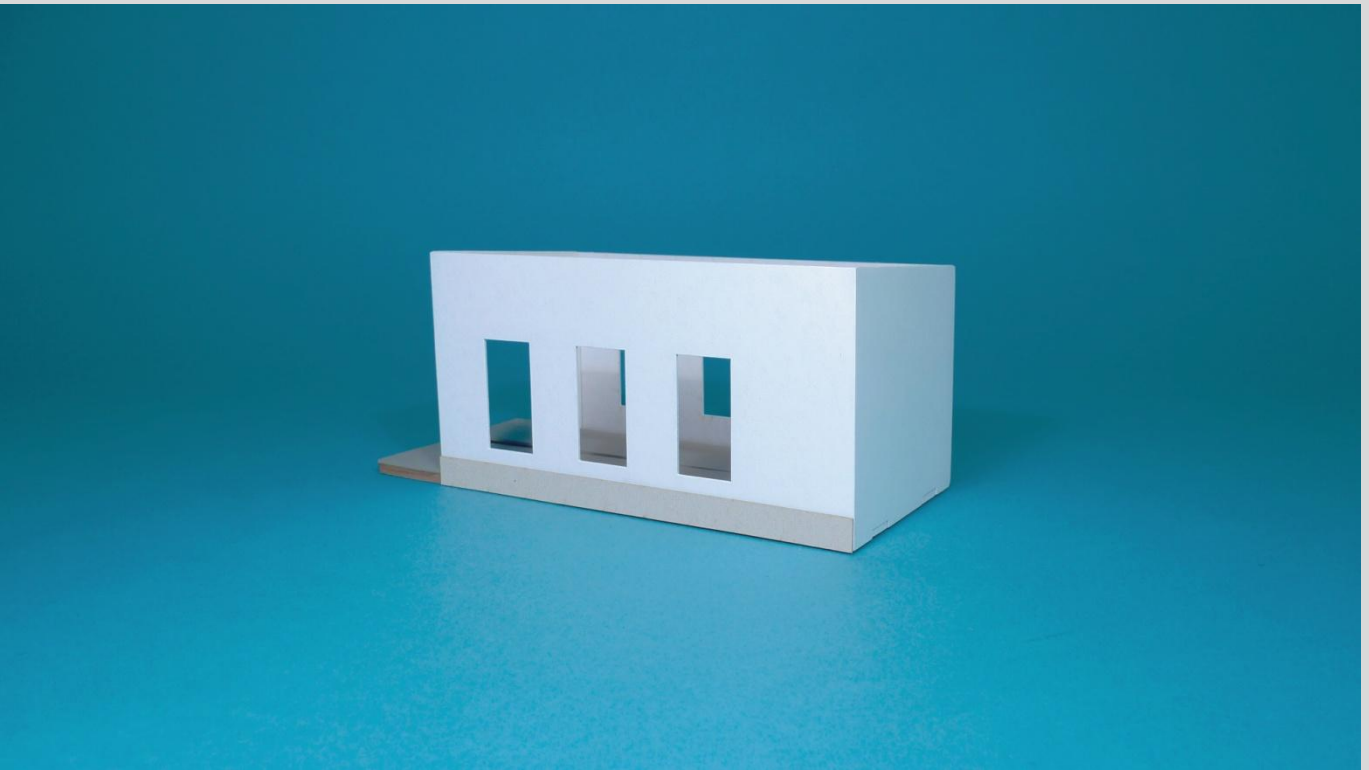


Zadní zeď 6.

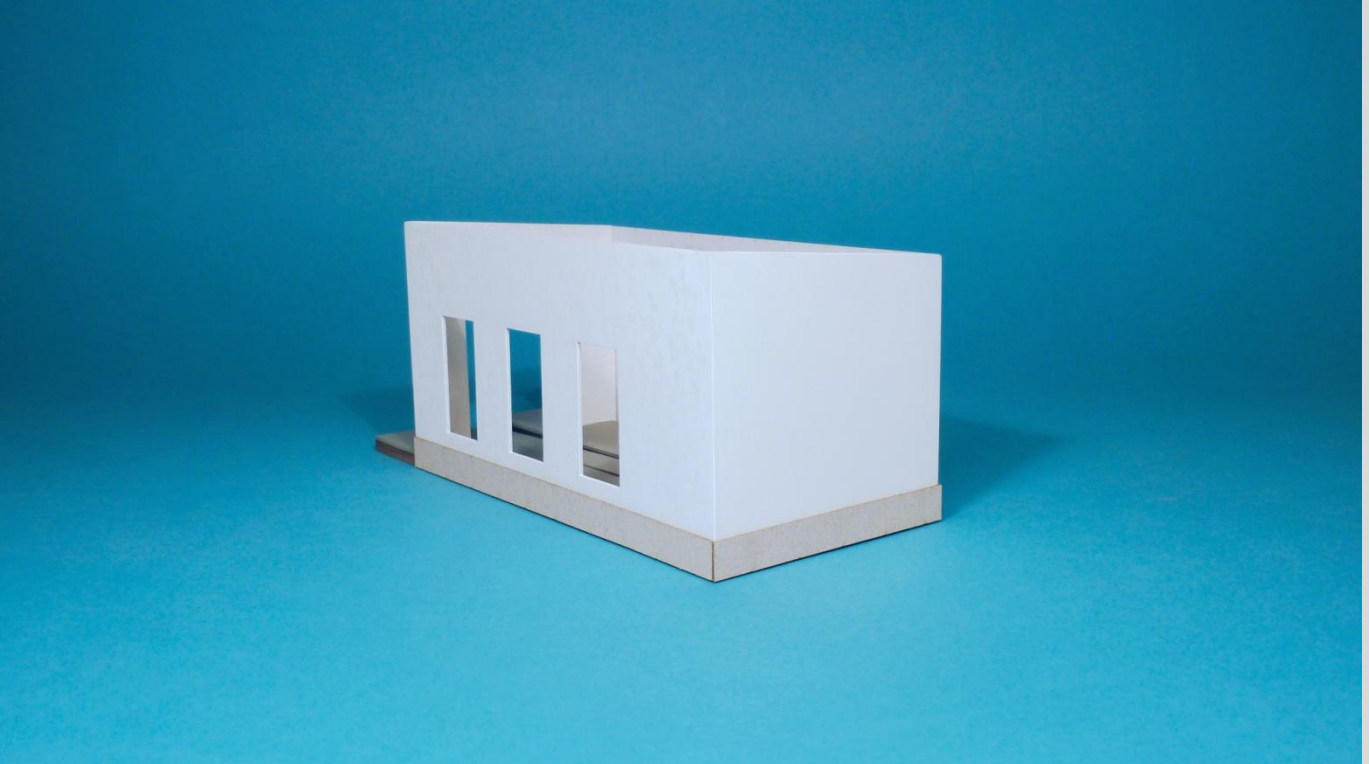
Všechny rohové spáry napustíme vteřinovým lepidlem.



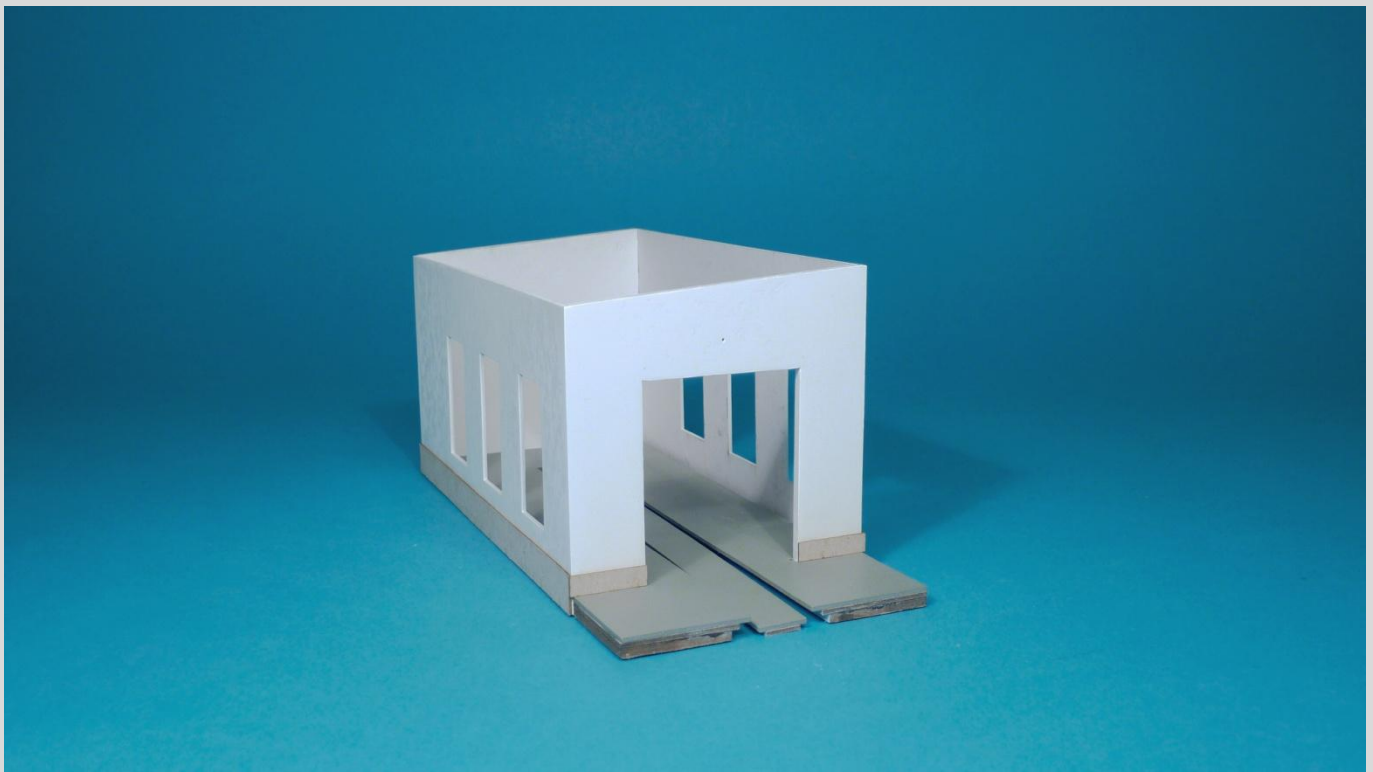
Boční zeď 7.



Podezdívka 8a je stejná i na druhé straně.

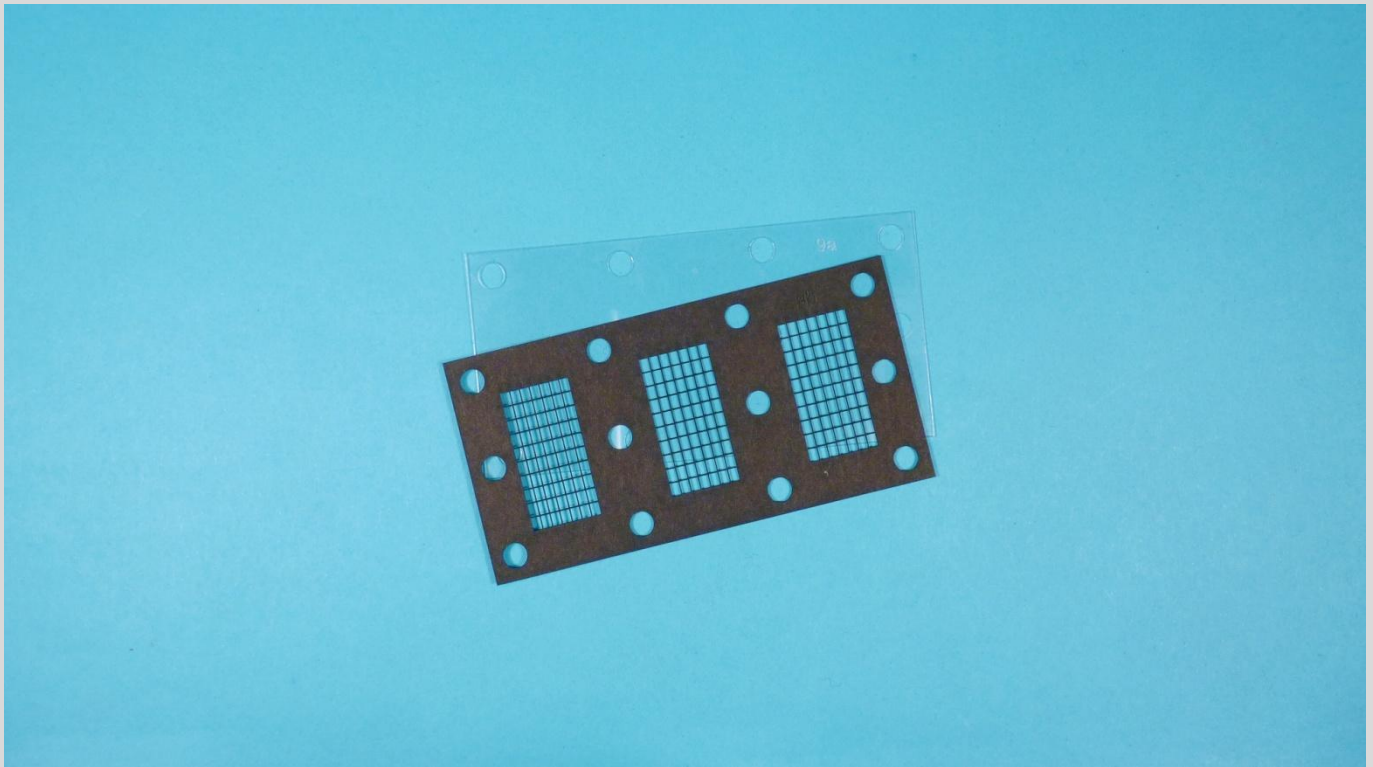


Podezdívka 8b.

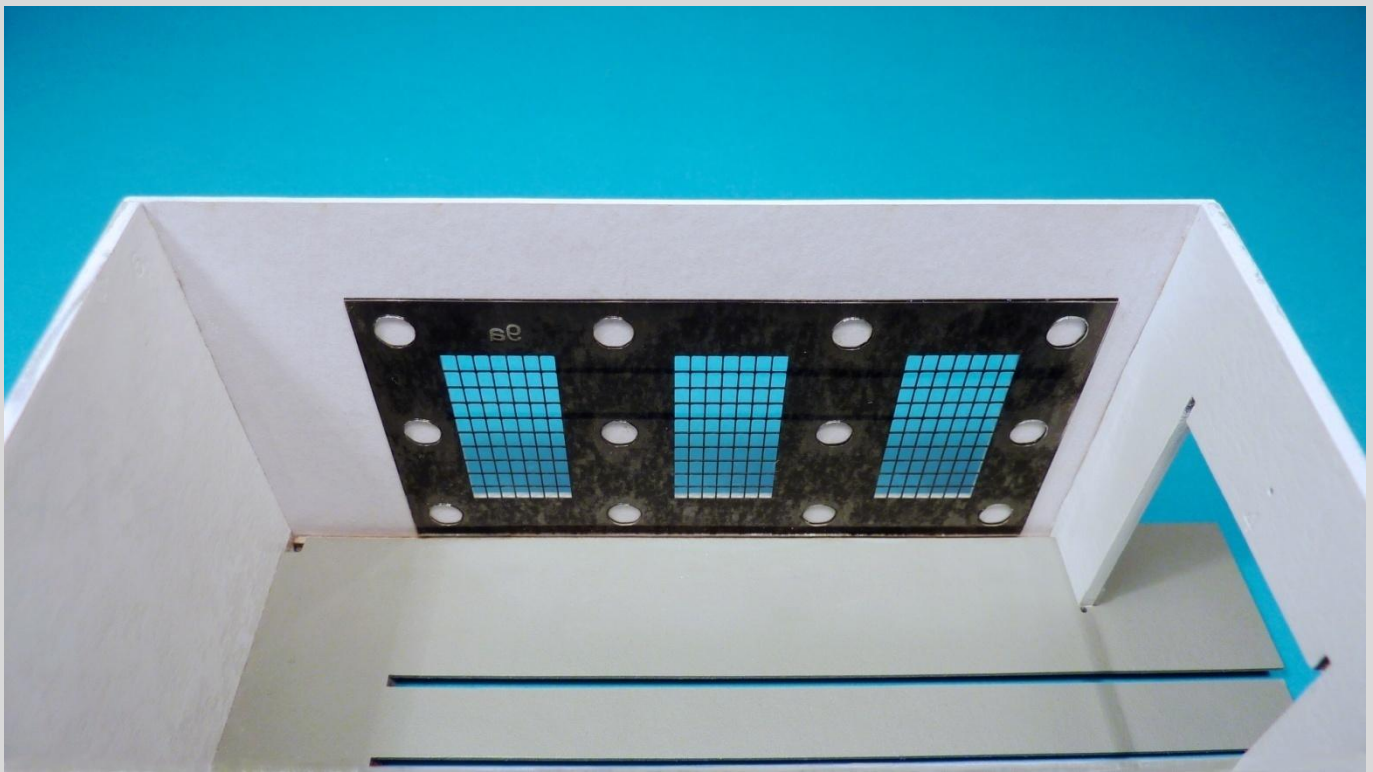


Podezdívka 8c.

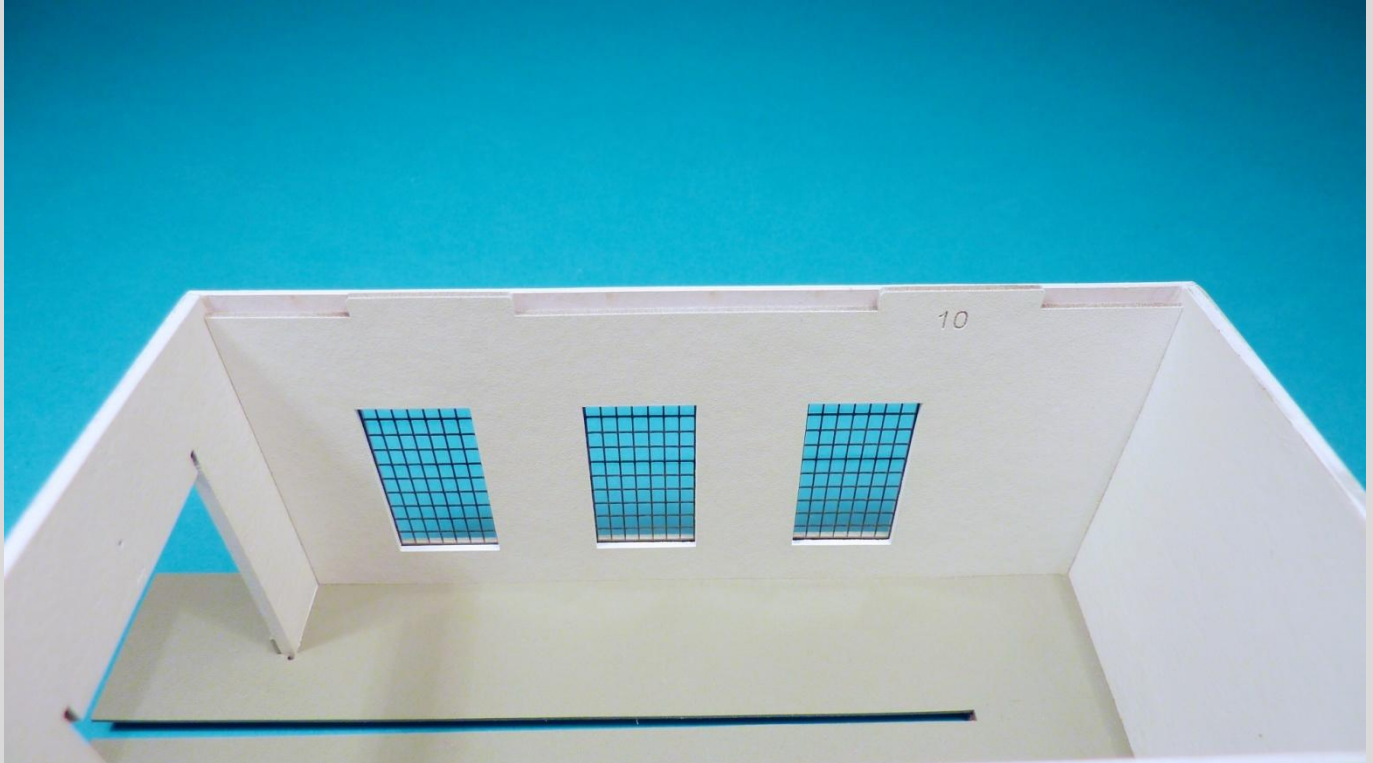
Všechny rohové spáry napustíme vteřinovým lepidlem.



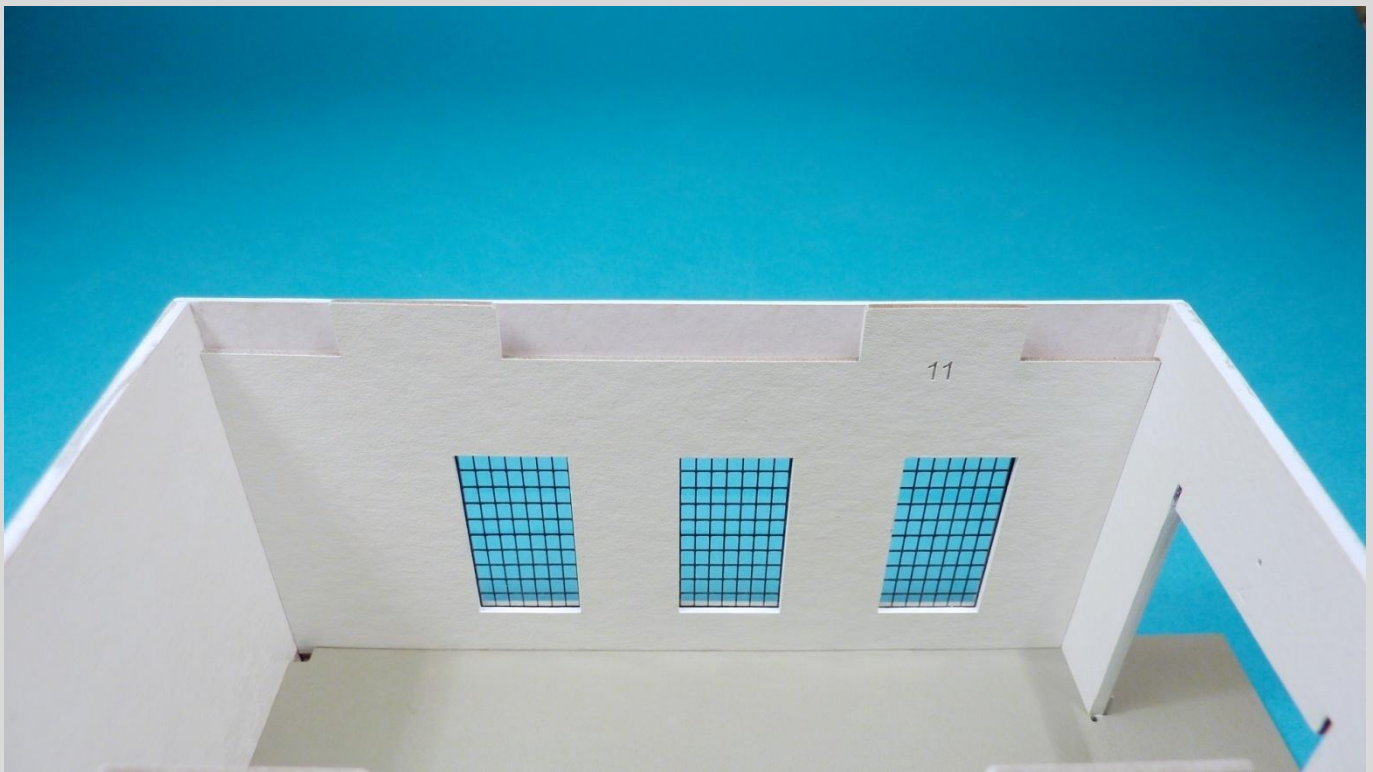
Okenní tabulky 9a a 9b. S okenních tabulek sundáme ochranou fólii a přilepíme k sobě.



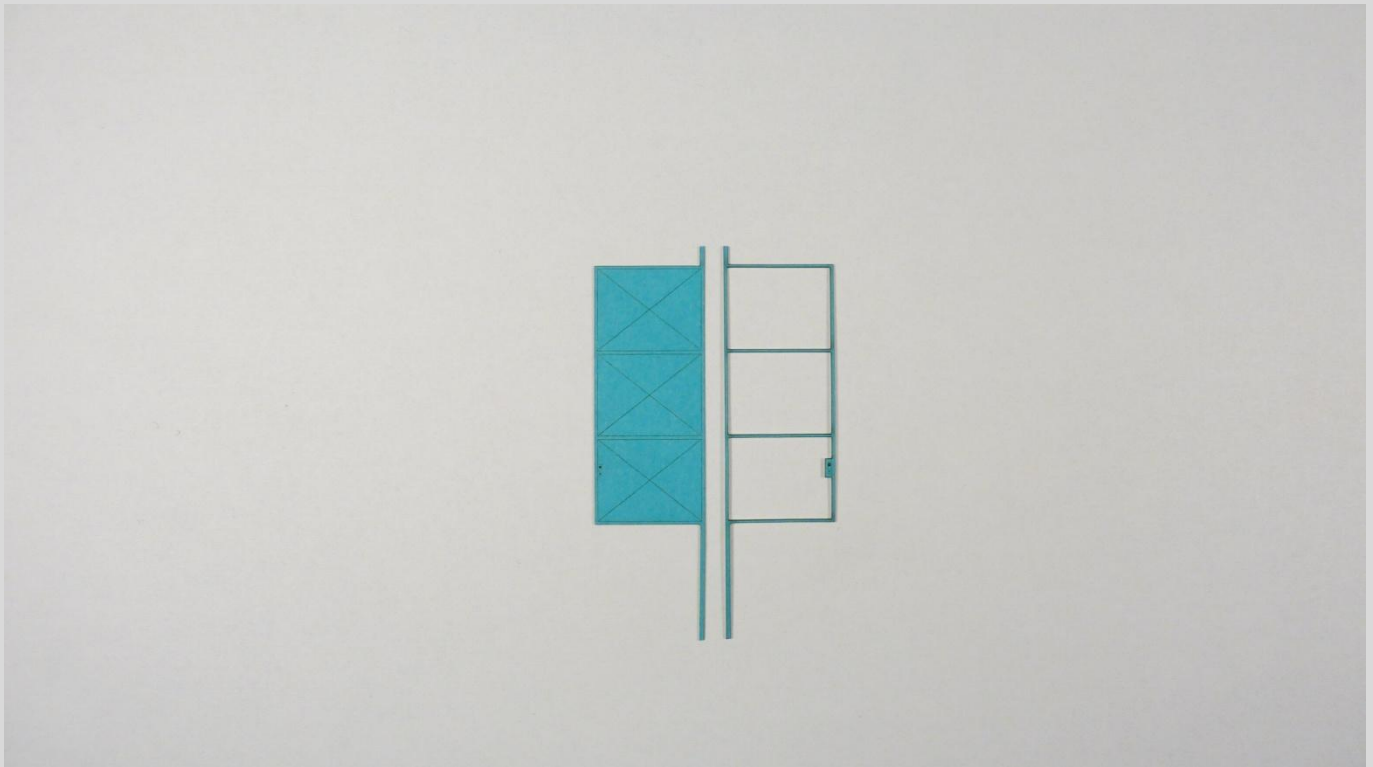
Vložení okenních tabulek 9 do Remízy.



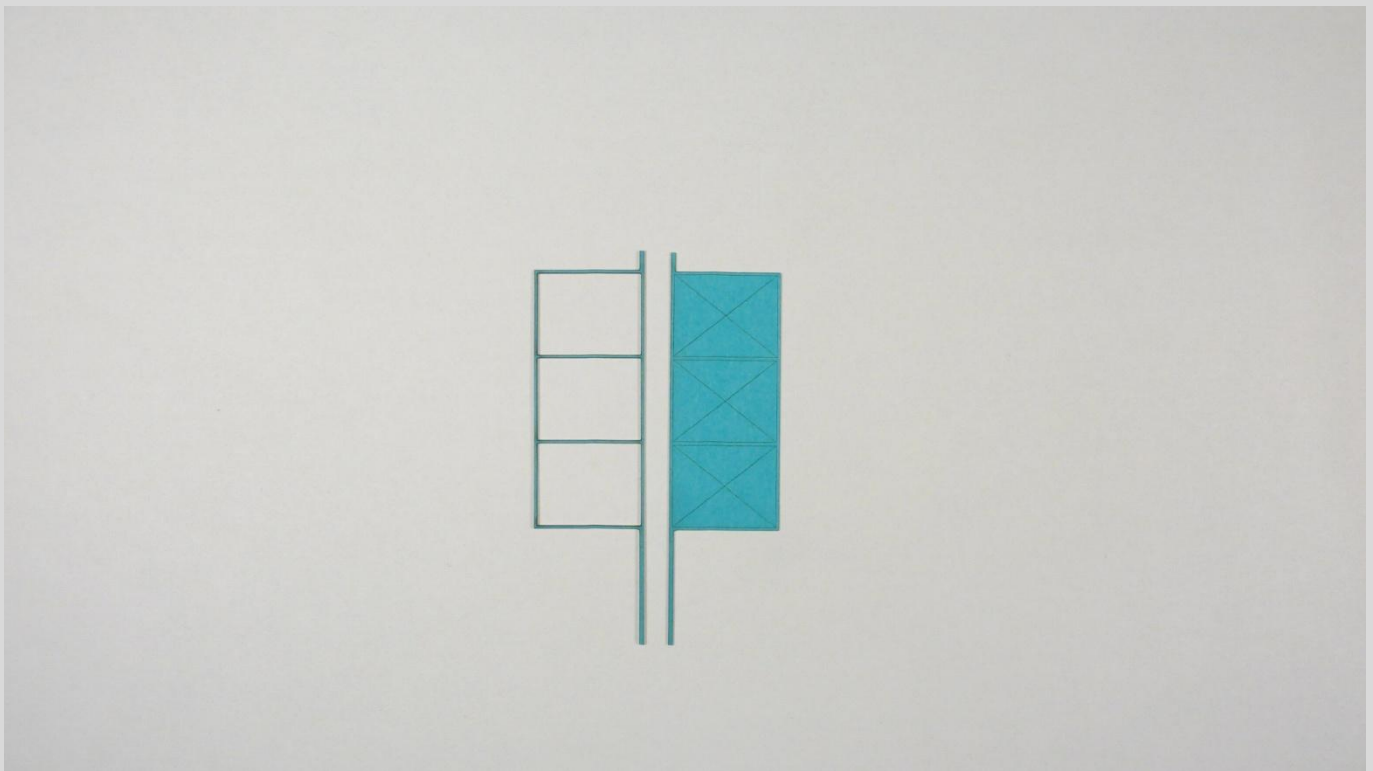
Do kulatých otvorů v oknech dáme po kapičkách lepidla. Vnitřní zeď 10 vsuneme do otvorů v základové desce a stiskneme.



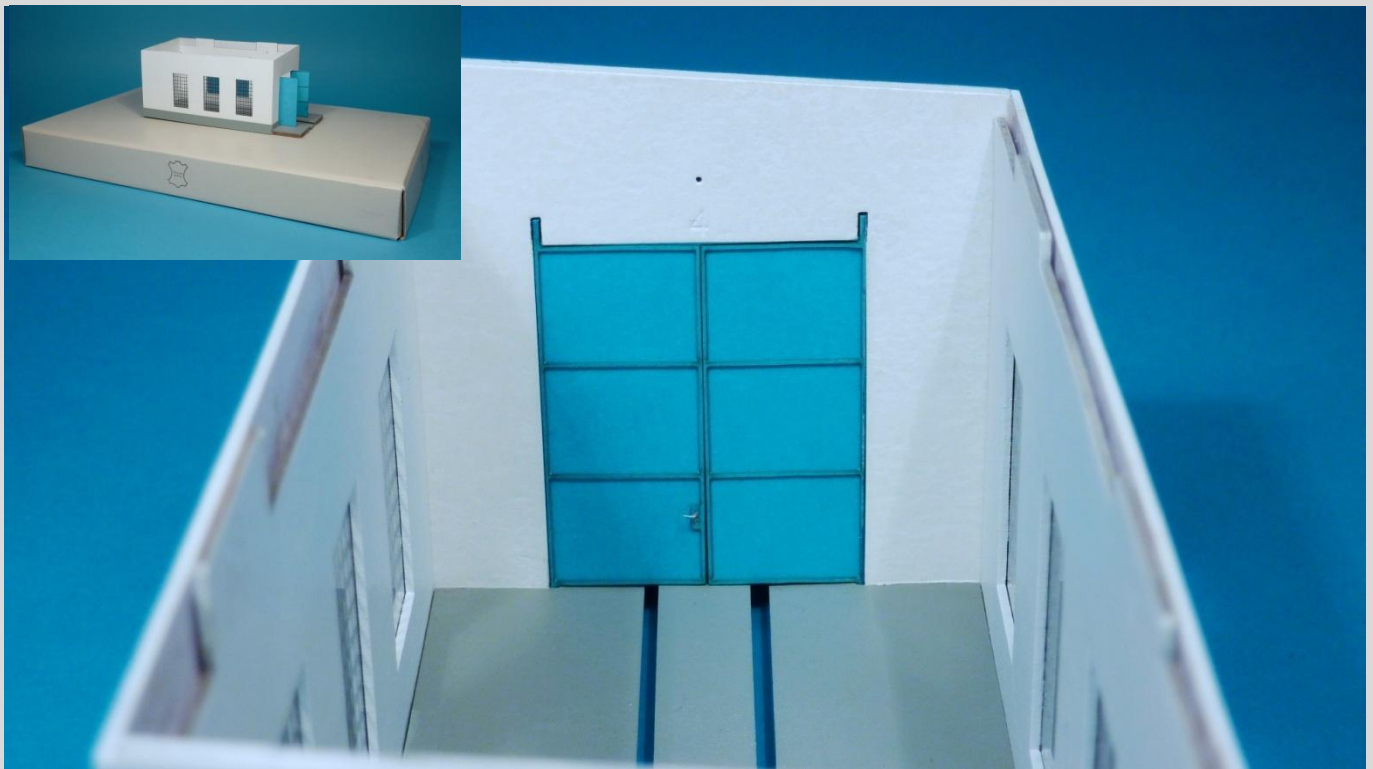
Do kulatých otvorů v oknech dáme po kapičkách lepidla. Vnitřní zeď 11 vsuneme do otvorů v základové desce a stiskneme.



Vrata pravá s klikou 12. S jeklové kostry sundáme samolepku a slepíme k sobě. Na straně kde jsou trny po hřbetě s pevníme vteřinovým lepidlem. Budou li vrata statická tak zkrátíme spodní trn na 4 mm.

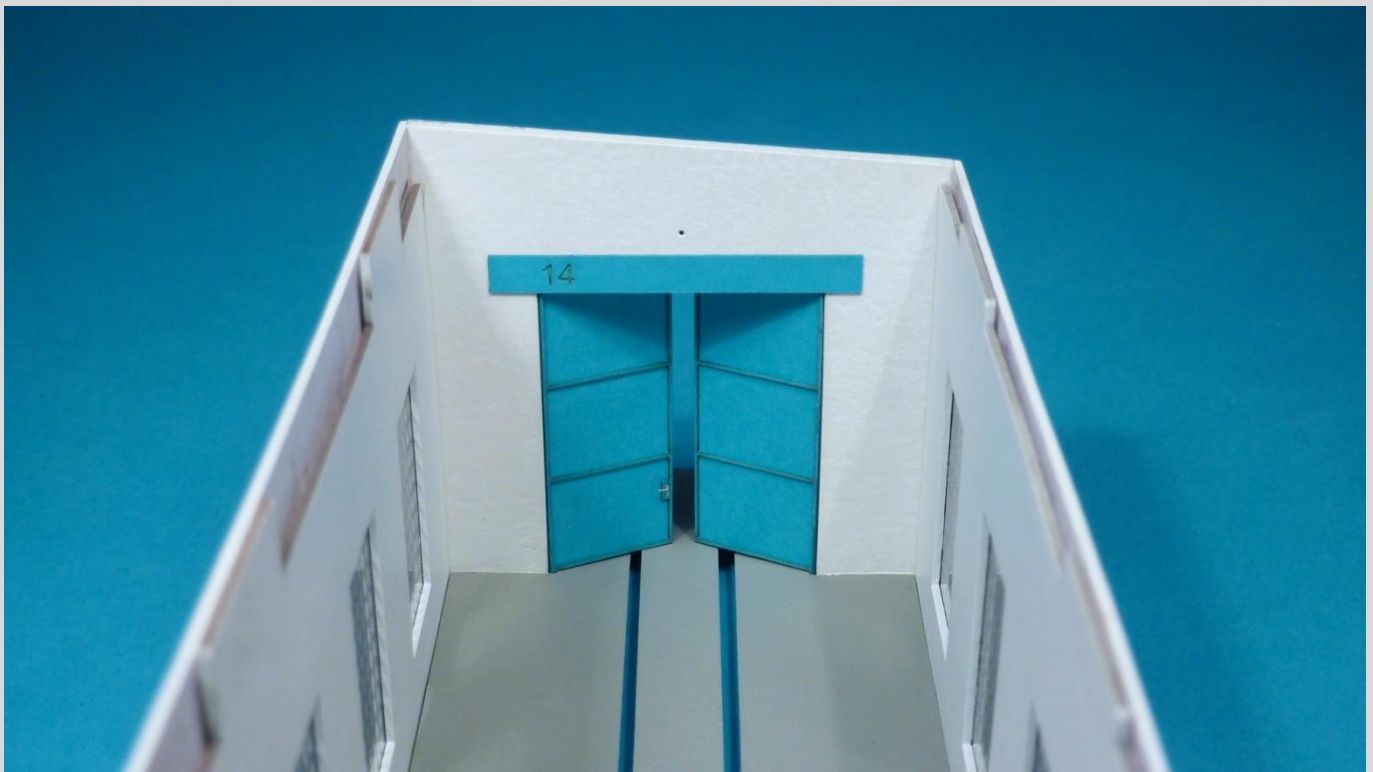


Vrata levá bez kliky 12. S jeklové kostry sundáme samolepku a slepíme k sobě.
Na straně kde jsou trny po hřbetě s pevním vteřinovým lepidlem. Budou li vrata statická tak zkrátíme spodní trn na 4 mm.

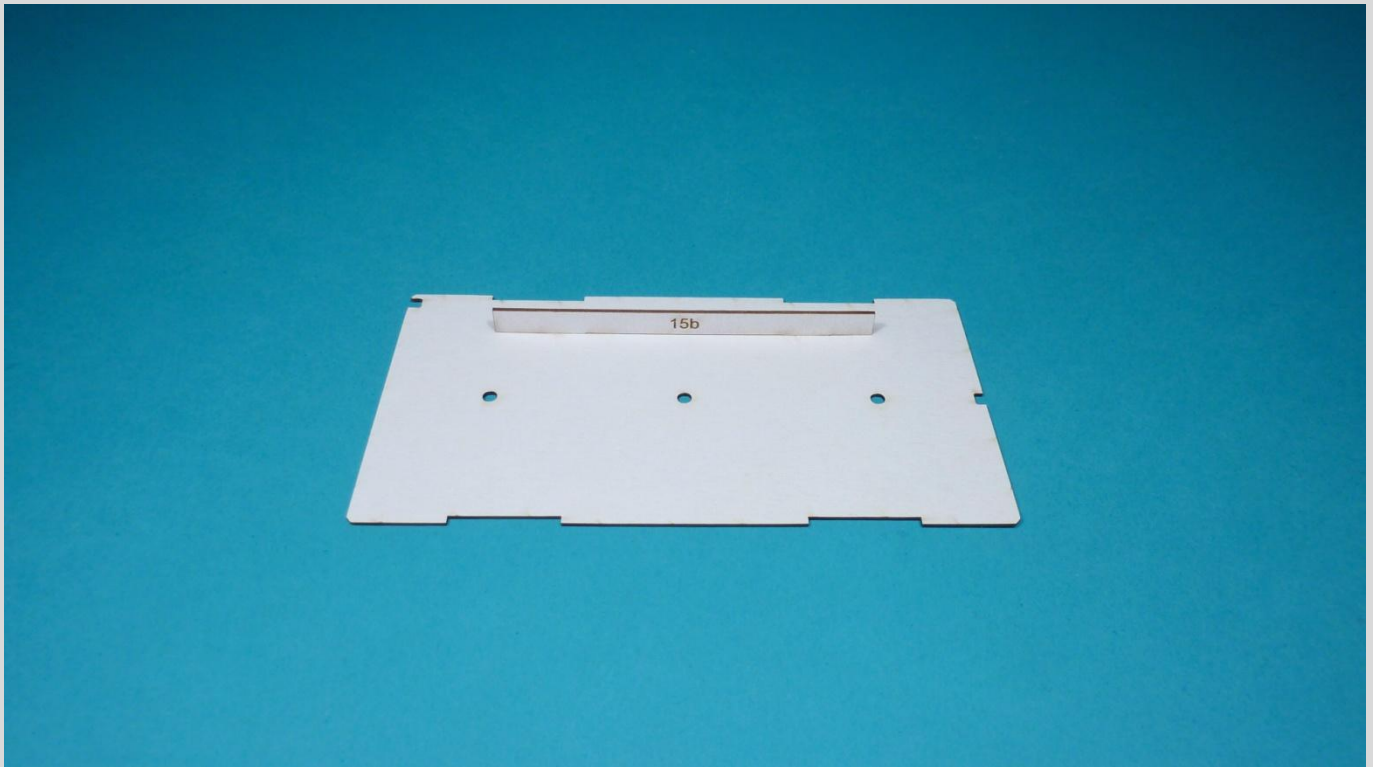


Usazení vrat 12 a 13.

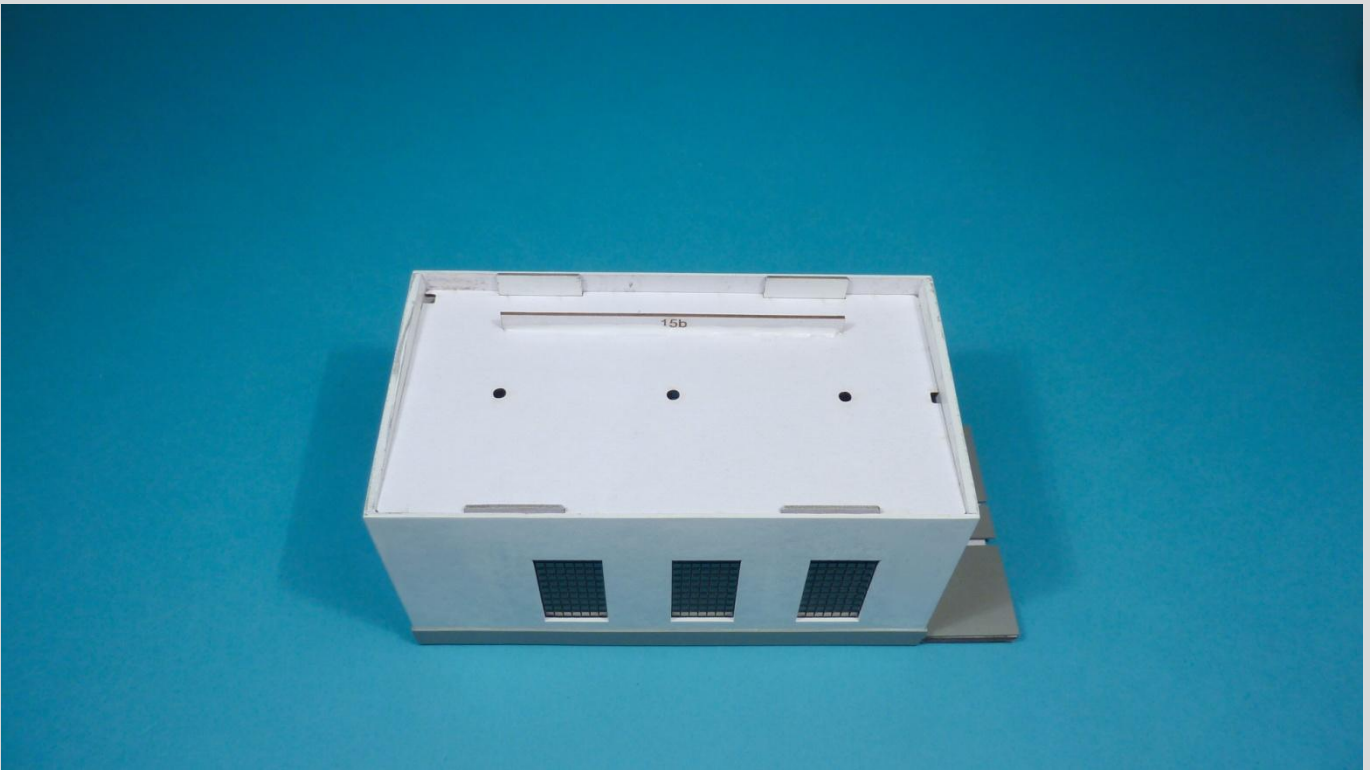
Budeme li vrata otvírat dálkově postavíme remízu na víko od krabice aby se nepoškodily trny.



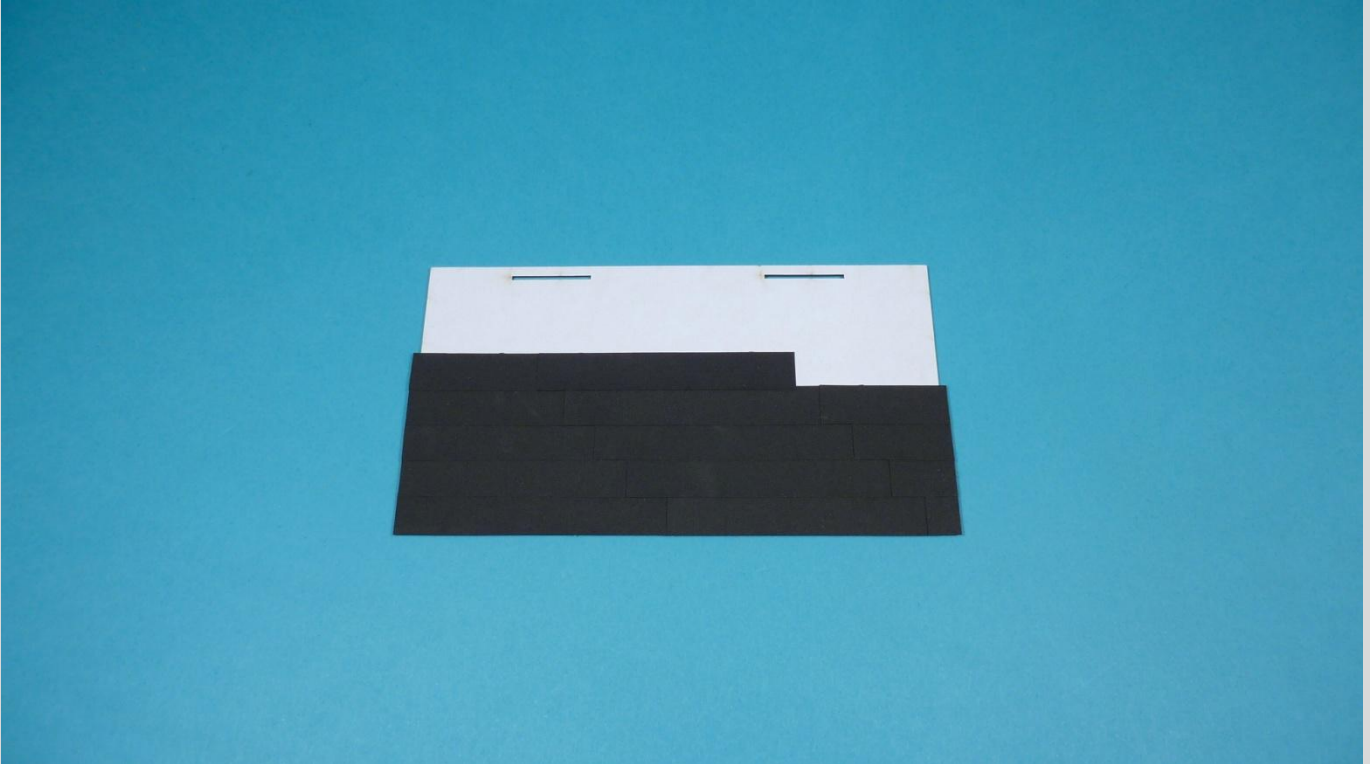
Doraz vrat 14 necháme 1 mm přečnívat s horní strany zárubně, aby se vrata neotvírala dovnitř.



Strop a úchytka 15a a 15b.



Usazení dílu 15 do Remízy.
Strop nelepíme k Remíze z důvodu možného nefunkčního vozidla.



Krytina ipa 16.



Usazení střechy na Remízu. Okraje krytiny ohneme přes střechu.
Střechu k Remíze nelepíme!



Hotová remíza.

Mnoho stavebních úspěchů přeje **Stav Model**

plastyk3@seznam.cz